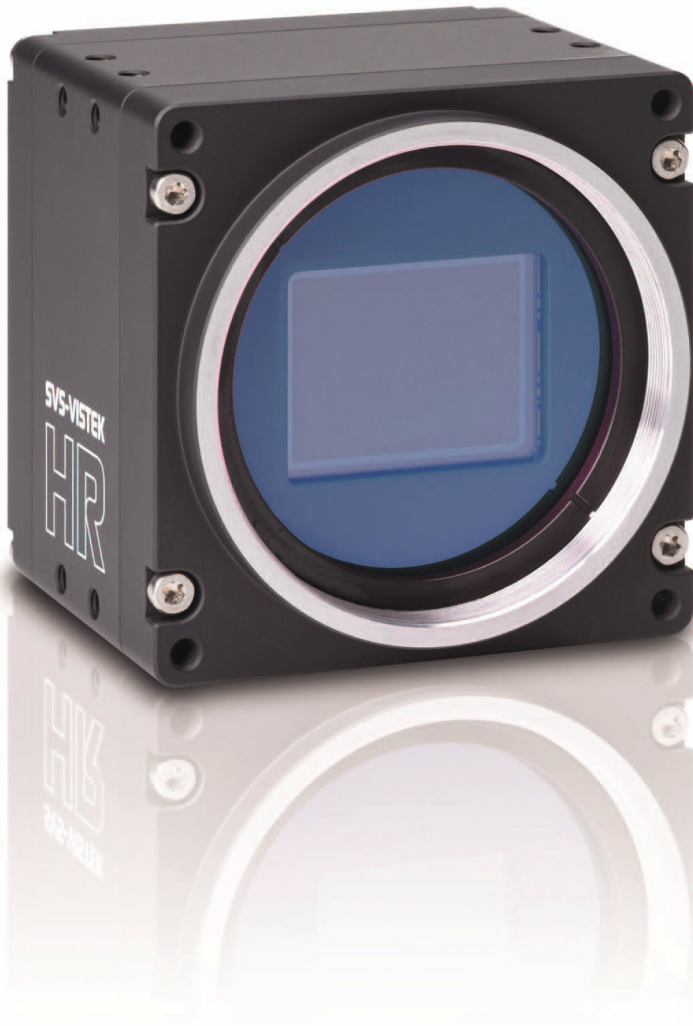


## Hochauflösende Bildverarbeitung mit 51 MP und idealem Bildformat

Die neue Kamera hr51 von SVS-Vistek eignet sich mit ihrer Auflösung von 51 Megapixeln und leistungsfähigen Schnittstellen perfekt für zahlreiche Bildverarbeitungsanwendungen.



In der automatisierten Bildverarbeitung geht der Trend seit Jahren hin zu hohen Auflösungen. Die Auswahl der richtigen Kamera basiert auf vielen Faktoren, da sie nur ein Teil des bildgebenden Systems ist. Dennoch haben sich über die Jahre hinweg einige Kriterien herauskristallisiert, die für viele Anwendungen optimale Be-

dingungen schaffen: Große Pixel sichern einen großen Dynamikumfang und vereinfachen die Auswahl geeigneter Objektive. Ein Seitenverhältnis von 3:2 oder 4:3 hat sich für viele technische Anwendungen als sehr vorteilhaft erwiesen. Standardisierte Schnittstellen wie GenICam, CoaXPress und 10GigE sichern Investitionen langfristig.

SVS-Vistek GmbH  
info@svs-vistek.com  
www.svs-vistek.com

### Modernsteameratechnik

Die neue hr51 von SVS-Vistek erfüllt diese Rahmenbedingungen perfekt und bietet dabei modernsteameratechnik. Die hohe Auflösung von 8.424 x 6.032 Pixeln (51 Megapixel) prädestiniert sie für anspruchsvolle Aufgaben. Die 4,6 x 4,6 µm großen Pixel des in der hr51 verbauten CMOS-Sensors GMAX4651 mit Global Shutter von Gpixel liefern einen Dynamic Range von bis zu 65 dB. Diese Pixelgröße ist auch für eine große Auswahl von bereits existierenden M58-Objektiven am Markt hervorragend geeignet. Die Grundlage für die herausragende Homogenität der Bilder ist bei diesem Sensor eine für entozentrische und telezentrische Objektive selektierbare Shadingkorrektur. Diese ist auf den GMAX6541-Sensor mit seiner besonderen Mikrolinsenstruktur optimiert und einzigartig auf dem Markt.

### Schnelle Schnittstellen

Die hr51 ist mit den modernen, schnellen Schnittstellen CoaXPress (25 fps) und 10GigE (10 fps) lieferbar. Diese beiden Schnittstellen haben sich als zukunftssichere Standards für die kommenden Jahre etabliert und decken dabei die unterschiedlichsten Anforderungsprofile ab.

### Industrielle Features

wie die staubfreie Gehäusekühlung, ein integrierter 4-Kanal-Blitzcontroller und der Betrieb über das GenICam GenTL-Interface machen die Integration einfach und kostengünstig. Die Kamera erlaubt auch den problemlosen Austausch in existierenden Applikationen, in denen Kameras mit dem nicht mehr lieferbaren und in der Branche extrem beliebten Sensor KAI-29050 zum Einsatz kommen, da die Sensorabmessungen, die Pixelgröße und der Dynamic Range der hr51 mit diesem Sensor vergleichbar sind. ◀